



PO SŁOŃCE - DO ZALESZCZYK



Ogólny widok

Gdzie leżą Zaleszczyki?

W zacisznym półkolu Dniestru, który w tym miejscu tworzy granicę polsko-rumuńską, na południowych krańcach województwa tarnopolskiego rozłożyły się Zaleszczyki. Na leżące u swych stóp malownicze miasto słońca, sadów i winnic spoglądają z wysokości 150 m. lesiste ścianki jaru dniestrowego, tworzące tu naturalny wał ochronny kotliny zaleszczyckiej przed silnymi podolskimi wiatrami. Teren uzdrowiska wznosi się łagodnie od zwierciadła rzeki (150 m. n. p. m.) w kierunku północnym i przechodzi w płaskowyż podolski (260 m. n. p. m.). Sam płaskowyż leży już poza strefą mikroklimatu zaleszczyckiego.

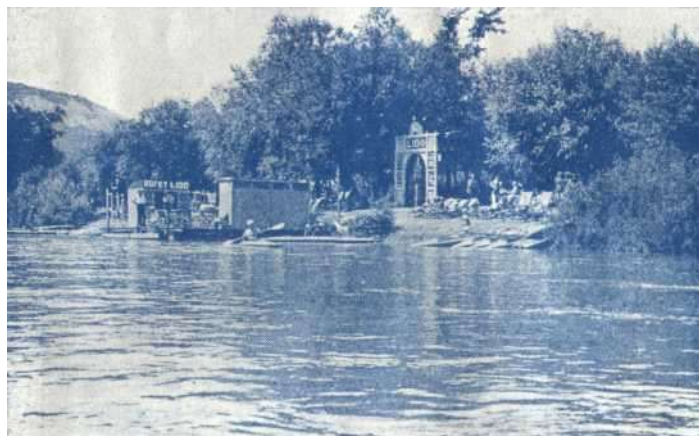


Plaża słoneczna

Stąd też wielka różnica w szacie roślinnej, gdyż wyżyna to dawny step, zamieniony obecnie na orne pola, gdzie harcuje wicher, wywołujące nagłe i znaczne skoki temperatury. Wicher ten przechodzi bądź to ponad kotłem zaleszczyckim, bądź też łamie się na ściankach Dniestru, tworząc naturalną wentylację uzdrowiska.

Dlaczego Zaleszczyki są uzdrowiskiem?

Zaleszczyki same przez się stały się tym, czym są obecnie. Już piękne, zdrowe i słoneczne położenie przeznaczyło Zaleszczyki na miejsce fizycznego i nerwowego odpoczynku. Przyjeżdżali letnicy, odczuwali polepszenie stanu swego zdrowia, w następnych latach wracali, zachęcając znajomych do odwiedzania Zaleszczyk.



Przystań przy plaży cienistej

Największa ilość pogodnych dni w Polsce, spotęgowany wpływ słońca, dzięki nachyleniu terenu do południa i miejscowej refleksji promieni słonecznych, cisza powietrza i jego niezwykła czystość i przejrzystość wytworzyły tu w kotlinie Dniestru jasną wyspę słońca, jakiej daremnie szukać będziemy w innych okolicach Polski.

Znany polski meteorolog Dr. R. Stenz dowodzi, że w Zaleszczykach panują stosunki nasłonecznienia, przesuwające uzdrowisko o 25 stopnia na południe. Nie jest więc paradoksem, że Zaleszczyki leżą klimatycznie poza granicami Polski.



Plaża słoneczna

Co mówią o Zaleszczykach lekarze?

Najwyższe w Polsce uśrednienie i promieniowanie słoneczne, ciepły, suchy i łagodny klimat wiosny, lata i jesieni, obfitość owoców i jarzyn (winogron i pomidorów), zawierających dużo witamin - oto czynniki lecznicze, które predestynują Zaleszczyki, jako uzdrowisko w pierwszym rzędzie dla dzieci. Słaby rozwój i wzrost dzieci, krzywica, skaza wyсіękowa i neuroartretyczna, stan grasiczno-limfatyczny, gruźlica kostno-stawowa i gruczołowa, osłabianie i okresy rekonwalescencji, - to krótki spis chorób dzieciennych, które z powodzeniem leczymy w Zaleszczykach.

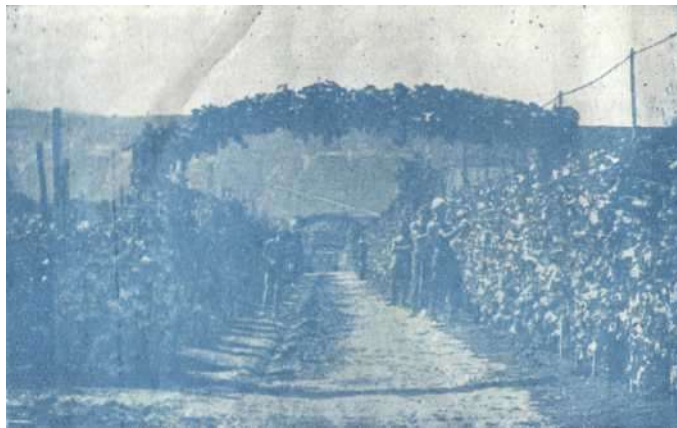


Plaża słoneczna

Niemniejsze znaczenie lecznicze mają Zaleszczyki dla chorych nerkowych, jako jedyna właściwie w Polsce stacja klimatyczna dla tych chorych. Swoisty mikroklimat plaży słonecznej z wyjątkową siłą promieniowania słonecznego i ciepłotą powietrza, dochodzącą nierzadko do 55-58 C, upodabnia tę część Zaleszczyk do północno-afrykańskich stacji klimatycznych. To też w leczeniu przewlekłych nerczyc z długo trwającymi obrzękami oraz przewlekłego kłębkowego zapalenia nerek zyskują Zaleszczyki z roku na rok coraz to większe uznanie ogółu lekarzy polskich.

Również wiele chorób dróg oddechowych, jak nieżyt krtani i oskrzeli, wysięki opłucnowe, bez czynnych spraw gruźliczych w płucach, rozedma płuc wyrównawcza i przewlekła, stany po zapaleniu płuc i grypie, szereg chorób przemiany materji, jak cukrzyca, artretyzm, otyłość, oraz wyczerpanie nerwowe i nerwobóle znajdują w łagodnym, niedrażniącym klimacie Zaleszczyk doskonałe warunki lecznicze.

W uzdrowisku ordynuje 8 lekarzy, jest szpital powszechny, Roentgen, diatermja, ośrodek zdrowia i dwa zakłady dentystyczne.



Winnica

Czy Zaleszczyki są uzdrowiskiem drogiem?

Wszystkie hotele i pensjonaty posiadają elektryczne oświetlenie i wodociągi. Utrzymanie jest wobec niskich cen i obfitości produktów spożywczych, jarzyn i owoców tanie, chociaż Podolskie Naddniestrze wysyła setki wagonów tych artykułów do wszystkich większych miast państwa, a owoce zaleszczyckie zdobyły pierwsze miejsce na najbardziej wykwinnych stołach.



Winobranie

Pomieszczenie można wybrać wedle upodobania.

Pensjonatów jest 20, z tych dwa otwarte przez cały rok i 2 hotele.

Oficerski Dom Wypoczynkowy, mogący pomieścić 200 osób, jest przeznaczony dla oficerów i ich rodzin.

Mieszkania prywatne w Zaleszczykach i pobliskich Dobrowlanach, wśród sadów w pobliżu rzeki lub też dalej od niej, można wynajmować na miejscu lub listownie przez Komisję Uzdrowiskową.

Ceny w pensjonatach wynoszą, - zależnie od kategorii i sezonu, od 4 do 7 zł. dziennie. Obiady w restauracjach 1,20 do 2 zł. kolacje od 80 groszy do 1,50 zł.

Zniżki kolejowe przysługują od 1 maja do 31 października, po czternastu dniach pobytu w uzdrowisku. Zaświadczenia zniżkowe wydaje Komisja Uzdrowiskowa.



Plaża cieniasta

Jak się spędza czas w Zaleszczykach?

Życie sezonowe koncentruje się głównie na dwu nowocześnie urządzonych plażach. Tam też jest najbardziej popularne miejsce spotkań i spacerów. Leżaki, kosze, parasole plażowe oraz kajaki, łodzie i motorówki umożliwiają jak najdogodniejsze korzystanie ze słońca, powietrza i kąpieli rzecznych. W pawilonach na plażach otrzymać można posiłki, napoje chłodzące i owoce. Dwa razy dziennie przygrywa orkiestra uzdrowska, wnosząc nastrój i urozmaicenie na plażach.



Tu przebywał w 1933 r. Marszałek J. Piłsudski

Po obiedzie spotyka się elegancki świat przy koncercie popołudniowym na plaży, a wieczorem przy dźwiękach wyborowych zespołów muzycznych w pawilonach i w kawiarniach. Sportowcy korzystają z kortów tenisowych, grają w piłkę nożną, koszykówkę i siatkówkę lub uprawiają sporty wodne. Nie brak też kina, występów dobrych zespołów teatralnych, koncertów i t.p. atrakcyj. Komisja Uzdrowska urządza cały szereg imprez, jak zabawy ludowe, konkursy, zawody pływackie i wioślarskie. Największą ilość przyjezdnych skupia doroczny obchód winobrania, rozpoczynający się z końcem września. Tysiące gości zjeżdża wtedy do Zaleszczyk, korzystając ze specjalnych zniżek kolejowych.



Spływ kajaków przy plaży słonecznej

Czytelnia Komisji Uzdrawiskowej zaopatrzona jest w wielką ilość czasopism i dzienników, a 4 wypożyczalnie książek dostarczają lektury. Wielką frekwencją cieszą się wycieczki towarzyskie do przepięknych miejscowości Ciepłego Podola, prowadzone przez wyszkolonych przewodników. Nieznacznym kosztem zwiedzić można historyczne zamki w Okopach, Chocimiu, Jazłowcu, Czerwonogrodzie i inne, sławne groty w Krzywczu i Bilczu, oraz urocze okolice podolskiego Naddniestrza z jego bogatym folklorem.



Fragment z plaży cienistej

Jakie opłaty obowiązują w Zaleszczykach?

Taksa kuracyjna wynosi od osoby 10 zł., od rodziny do 3 osób 15 zł., od rodziny ponad 3 osoby 20 zł. Lekarze i ich rodziny są od taksy zwolnieni. Oficerowie i urzędnicy płacą połowę taksy. Ponadto pobiera Komisja Uzdrawiskowa opłatę kancelaryjną w kwocie 1 zł. od osoby, oraz w sezonie głównym opłatą za orkiestrę w wysokości 2 zł. Dzieci do lat 10 są od wszelkich opłat zwolnione.



Winobranie

Jak jechać do Zaleszczyk?

- 1) Ze Lwowa do Kołomyi, a stąd pociągiem tranzytowym przez terytorjum Rumunji.
- 2) Ze Lwowa do Stanisławowa, a następnie przez Białą Czortkowską i Tłuste.
- 3) Ze Lwowa przez Tarnopol - Kopyczyńce - Czortków - Tłuste.

W sezonie kursuje dodatkowy pociąg do Zaleszczyk z wagonem bezpośrednim Warszawa - Zaleszczyki (przez Kołomyję), oraz 3 razy tygodniowo wagon sypialny Warszawa - Zaleszczyki.